

Manipuler votre masque

Avant de mettre un masque :

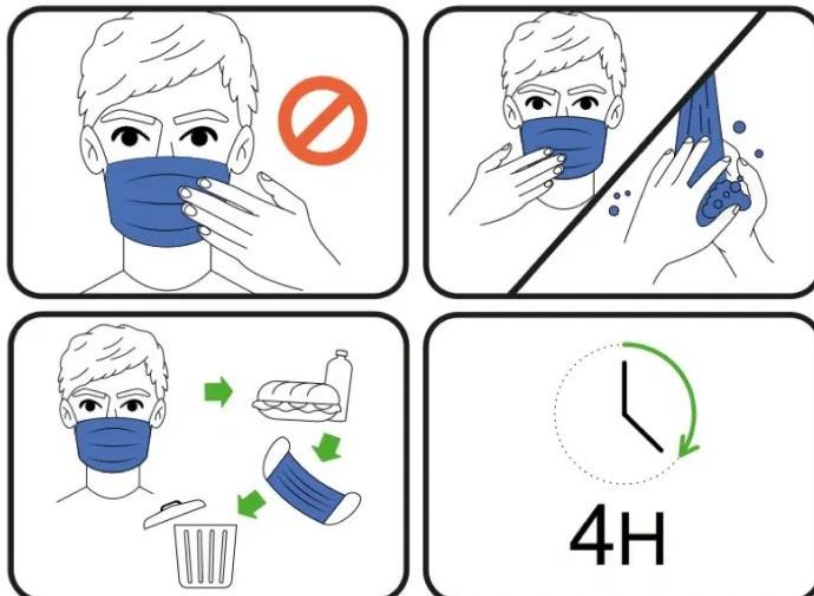
1. Lavez-vous les mains à l'eau et au savon ou avec une solution hydroalcoolique,
2. Appliquer le masque de façon à recouvrir le nez et la bouche et veiller à l'ajuster au mieux sur le visage,
3. Vérifier l'absence de jet d'air dans les yeux lors d'une expiration forte.



Lorsque l'on porte un masque :

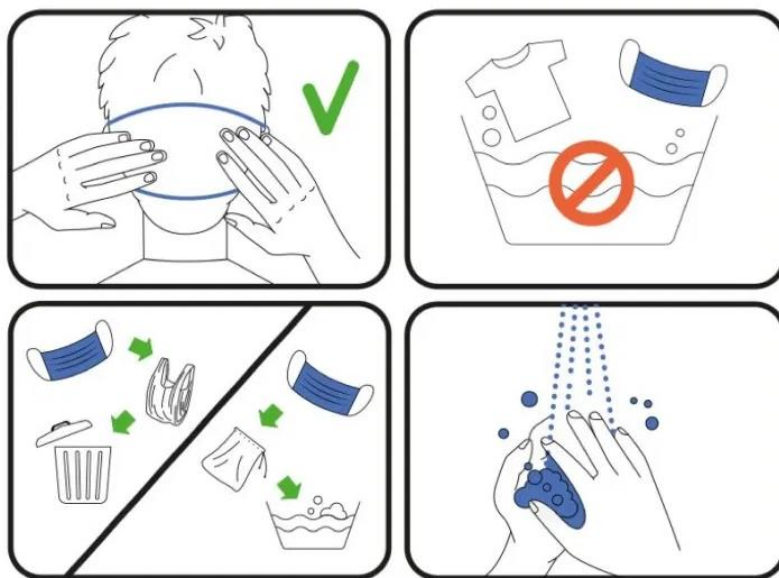
1. Eviter de le toucher et de le déplacer,
2. Chaque fois que l'on touche un masque usagé, se laver les mains à l'eau et au savon ou à l'aide d'une solution hydroalcoolique,
3. Si besoin de boire ou de manger, il faut que vous changiez de masque,

4. Le masque doit être porté 4h heures maximum



Pour retirer le masque :

1. L'enlever par derrière (ne pas toucher le devant du masque),
2. Le masque doit être isolé pour être lavé,
3. Mettez-le dans un sac plastique à jeter après usage, ou, dans un sac réutilisable à laver en même temps que votre masque,
4. Se laver les mains avec de l'eau et au savon ou à l'aide d'une solution hydroalcoolique.



Laver son Masque

Il n'est pas question de faire un masque et de négliger son entretien, cette étape est TRES IMPORTANTE.

Le masque et sac peuvent être lavés ensemble et dans ce cas, sortir le masque du sac.

1. Lavage en machine avec une lessive classique adaptée au tissu avec un cycle long à 60°C,
2. Un séchage au sèche-linge ou à l'air libre, **attention il doit être bien séché !**
3. Un repassage sans vapeur à une température de (regarder la notice de votre masque pour régler la température du fer)
4. Mettre le masque lavé dans un sac plastique ou tissu propre.

Ces quatre étapes sont très importantes.

